

DATENBLATT BARKASSE „BUENOS AIRES“

Anzahl Fahrgäste: 84 Personen

Plätze an Tisch und Stuhl: bis 50 Personen

Antriebsleistung: 155 KW

Werft/Baujahr: Francke Werft Berlin 1964

Länge: 21,14 m

Breite: 5,35 m

Tiefgang: 1,62 m

Die „Buenos Aires“

Die 21 Meter lange Barkasse „Buenos Aires“ ist in ihrer Bauart und Größe einzigartig im Hamburger Hafen. Die im Namen erkennbare Verbindung mit Südamerika verdankt sie ihrem früheren Einsatz für die Hamburg-Südamerikanische Dampfschiffahrts-Gesellschaft „Hamburg-Süd“. Sie ist eine der größten historischen Barkassen im Hamburger Hafen und kann bis zu 84 Personen befördern.

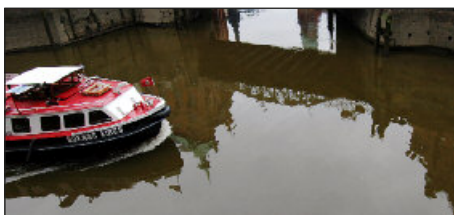
Der Fahrgastraum bietet die Möglichkeit einer variablen Salongestaltung mit individueller Bestuhlung. Am Heck des Schiffes eröffnet ein Freideck sonnige Aussichten, während die Mahagoni-Bar entspannte Stunden auf dem Wasser möglich macht. Bei Schmuddelwetter oder auch zuviel sommerlicher Hitze verfügt die Barkasse sowohl über ein elektrisches Schiebedach als auch ein Sonnensegel im hinteren Fahrgastraum.

Zur richtigen Stimmung bei einer Bordparty können eine CD-Wechsler-Anlage mit Bose-Boxen und das eigens installierte Partylicht beitragen. Ein leistungsfähiges Heizsystem für kältere Tage und eine Sanitäreanlage mit Waschbecken runden die Ausstattung ab.



Ausstattung der Barkassen

- Bei schönem Wetter wird jede Barkasse zu einer schwimmenden Sonnenterrasse – durch abnehmbare Verdecke, Schiebedächer oder auch ein Freideck.
- Heizungssysteme in den verschließbaren Fahrgasträumen sorgen für gemütliche Stunden auch in der kalten Jahreszeit.
- Auf jeder Barkasse ist eine moderne Musikanlage für Ihre Wunsch-CD installiert.
- Sprechanlagen ermöglichen Ansprachen und Ansagen auch aus dem Fahrgastraum.
- Alle Barkassen verfügen über einen 220 V Stromanschluss.
- Die Versorgung mit gekühlten Getränken aus dem Kühlschrank oder der Eisbox macht die Mini-Kreuzfahrt zu einem prickelnden Erlebnis.
- Jede Barkasse verfügt über einen Sanitärbereich.



DATENBLATT BARKASSE „HANSA“

Anzahl Fahrgäste: 70 Personen

Antriebsleistung: 138 KW

Werft/Baujahr: J. Grube Hamburg 1964

Länge: 17,65 m

Breite: 3,72 m

Tiefgang: 1,36 m

Die „Hansa“

Die „Hansa“ ist eine 1964 gebaute, knapp 18 Meter lange und sehr gemütliche Barkasse mit durchgehender Teakholzeinrichtung. Im Rahmen einer aufwendigen Grundüberholung wurde sie mit neuen Aufbauten ausgestattet, die ihr einen ungewöhnlich schnittigen Riss verleihen. Bis zu 70 Personen können auf den Teakholzbänken Platz nehmen, für die natürlich auch Sitzkissen zur Verfügung stehen.

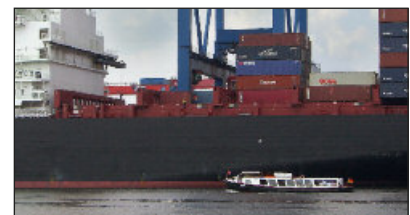
Zur Unterstützung der angemessenen Stimmung während Ihrer Bordfeier verfügt die Barkasse über eine Musikanlage mit Bose-Boxen. Auf Wunsch sorgt ein Stimmungslicht für gemütliche Stunden in maritimer Atmosphäre. An wärmeren Tagen lässt sich das hintere Sonnensegel aufrollen,

während in der kälteren Jahreszeit ein leistungsfähiges Heizsystem für wohlige Wärme sorgt. Eine Buffetfläche ist mittschiffs vorhanden, so dass Sie Ihre Gäste angemessen bewirten können. Der zeitgemäß ausgestattete Sanitärbereich verfügt über Waschbecken und Heizung.



Ausstattung der Barkassen

- Bei schönem Wetter wird jede Barkasse zu einer schwimmenden Sonnenterrasse – durch abnehmbare Verdecke, Schiebedächer oder auch ein Freideck.
- Heizungssysteme in den verschließbaren Fahrgasträumen sorgen für gemütliche Stunden auch in der kalten Jahreszeit.
- Auf jeder Barkasse ist eine moderne Musikanlage für Ihre Wunsch-CD installiert.
- Sprechanlagen ermöglichen Ansprachen und Ansagen auch aus dem Fahrgastraum.
- Alle Barkassen verfügen über einen 220 V Stromanschluss.
- Die Versorgung mit gekühlten Getränken aus dem Kühlschrank oder der Eisbox macht die Mini-Kreuzfahrt zu einem prickelnden Erlebnis.
- Jede Barkasse verfügt über einen Sanitärbereich.



DATENBLATT BARKASSE „HANSA II“

Anzahl Fahrgäste: 51 Personen

Antriebsleistung: 96 KW

Werft/Baujahr: v. Schlüter Ütersen 1918

Länge: 15,44 m

Breite: 3,34 m

Tiefgang: 0,85 m

Die „Hansa II“

Die „Hansa II“ ist eine fleetgängige Voll-Cabrio Barkasse mit geringem Tiefgang und unser Oldie (Baujahr 1918). Auf den ersten Blick in den Fahrgastraum fällt einem sofort die gemütliche Teakholzausstattung auf. Sie nehmen auf Teakholzbänken Platz, die bei Bedarf natürlich mit Sitzkissen bestückt werden.

Für die richtige Stimmung während Ihrer Bordfeier verfügt die Barkasse über eine CD-Musikanlage mit JBL Boxen. Ein Stimmungslicht sorgt bei Dämmerung für gemütliche

Stunden. An wärmeren Tagen lässt sich das gesamte (Dach) Sonnensegel aufrollen. Eine Buffetfläche ist vorhanden. Ein kleiner Sanitärbereich ist natürlich Standard, ebenso wie ein Heizsystem.



Ausstattung der Barkassen

- Bei schönem Wetter wird jede Barkasse zu einer schwimmenden Sonnenterrasse – durch abnehmbare Verdecke, Schiebedächer oder auch ein Freideck.
- Heizungssysteme in den verschließbaren Fahrgasträumen sorgen für gemütliche Stunden auch in der kalten Jahreszeit.
- Auf jeder Barkasse ist eine moderne Musikanlage für Ihre Wunsch-CD installiert.
- Sprechanlagen ermöglichen Ansprachen und Ansagen auch aus dem Fahrgastraum.
- Alle Barkassen verfügen über einen 220 V Stromanschluss.
- Die Versorgung mit gekühlten Getränken aus dem Kühlschrank oder der Eisbox macht die Mini-Kreuzfahrt zu einem prickelnden Erlebnis.
- Jede Barkasse verfügt über einen Sanitärbereich.



DATENBLATT BARKASSE „HANSA III“

Anzahl Fahrgäste: 86 Personen

Antriebsleistung: 136 KW

Werft/Baujahr: Albert Bonne Hamburg 1942

Länge: 19,85 m

Breite: 4,58 m

Tiefgang: 1,57 m

Die „Hansa III“

Die knapp 20 Meter lange Barkasse „Hansa III“ wurde 1942 in Hamburg gebaut und kann maximal 86 Personen befördern. Im Jahre 2004 wurde sie von Grund auf renoviert und mit neuen Aufbauten versehen, die sich vollständig verbergen lassen. So können neben dem Verdeck auch alle Fenster geöffnet werden, wodurch die Barkasse an schönen Sommertagen das perfekte Cabrio-Gefühl vermittelt. Stilvolle Teakholzbänke lassen sich auf Wunsch mit Sitzkissen bestücken.

Die richtige Stimmung für Ihre Bordparty kann über eine moderne Musikanlage mit JBL-Boxen klangvoll vermittelt und durch ein angenehmes Stimmungslicht unterstützt werden. In der kälteren Jahreszeit sorgt eine großzügig dimensionierte Heizung für angenehme Temperaturen. Zur

Bewirtung Ihrer Gäste steht eine erweiterbare Buffetfläche sowie die Möglichkeit einer individuellen Bestuhlung zur Verfügung. Der beheizbare Sanitärbereich mit Waschbecken gehört zur Standardaustattung der Barkasse.



Ausstattung der Barkassen

- Bei schönem Wetter wird jede Barkasse zu einer schwimmenden Sonnenterrasse – durch abnehmbare Verdecke, Schiebedächer oder auch ein Freideck.
- Heizungssysteme in den verschließbaren Fahrgasträumen sorgen für gemütliche Stunden auch in der kalten Jahreszeit.
- Auf jeder Barkasse ist eine moderne Musikanlage für Ihre Wunsch-CD installiert.
- Sprechanlagen ermöglichen Ansprachen und Ansagen auch aus dem Fahrgastraum.
- Alle Barkassen verfügen über einen 220 V Stromanschluss.
- Die Versorgung mit gekühlten Getränken aus dem Kühlschrank oder der Eisbox macht die Mini-Kreuzfahrt zu einem prickelnden Erlebnis.
- Jede Barkasse verfügt über einen Sanitärbereich.



DATENBLATT BARKASSE „SENATOR“

Anzahl Fahrgäste: 60 Personen

Plätze an Tisch und Stuhl: bis 30 Personen

Antriebsleistung: 284 KW

Werft/Baujahr: Yacht u. Bootswerft Bremen 1963

Länge: 23,47 m

Breite: 5,12 m

Tiefgang: 1,62 m

Die „Senator“

Die heute unter dem Namen „Senator“ bekannte Barkasse wurde 1963 für die anspruchsvollen Repräsentationsaufgaben der Hansestadt konzipiert und gebaut. Obwohl größtmäßig zur Schiffsgattung der Barkasse gehörig, zeigt ihre markante Silhouette eine auf der Elbe einmalige Eleganz.

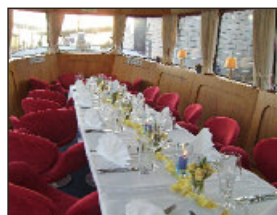
In dem großzügigen Panorama-Salon oder auf dem achteren Freideck haben sich bereits Prominente, Präsidenten und Politiker über Hamburgs schönste und lebendigste Seite informiert. Die gediegene und stilvolle Innenausstattung vereint modernste Schiffstechnik mit stilvollem Ambiente, höchstem Komfort und unaufdringlichem Luxus. Die „Senator“ bietet Ihnen einen stilvollen

Rahmen für Vorträge und Präsentationen genauso wie für gesellschaftliche Anlässe aller Art. Sowohl der Panorama-Salon als auch das Freideck bieten Platz für jeweils 30 Personen.



Ausstattung der Barkassen

- Bei schönem Wetter wird jede Barkasse zu einer schwimmenden Sonnenterrasse – durch abnehmbare Verdecke, Schiebedächer oder auch ein Freideck.
- Heizungssysteme in den verschließbaren Fahrgasträumen sorgen für gemütliche Stunden auch in der kalten Jahreszeit.
- Auf jeder Barkasse ist eine moderne Musikanlage für Ihre Wunsch-CD installiert.
- Sprechanlagen ermöglichen Ansprachen und Ansagen auch aus dem Fahrgastraum.
- Alle Barkassen verfügen über einen 220 V Stromanschluss.
- Die Versorgung mit gekühlten Getränken aus dem Kühlschrank oder der Eisbox macht die Mini-Kreuzfahrt zu einem prickelnden Erlebnis.
- Jede Barkasse verfügt über einen Sanitärbereich.



DATENBLATT LUXUS-BARKASSE „DIPLOMAT“

Anzahl Fahrgäste: zugelassen für 118 Personen

Anzahl Fahrgäste an Tischen: 85 Personen

Antriebsleistung: 2x120 KW Deutz Dieselmotoren

Werft/Baujahr: KuFa Werft in Lübeck 2007/8

Länge: 24 m

Breite: 5,90 m

Tiefgang: 0,9 m

Die „Diplomat“

Das neue Fahrgastschiff „Diplomat“ ist das jüngste und luxuriöseste Schiff in der Flotte des Barkassenbetriebes Bülow. Die Kombination aus modernster Technik und gediegener Ausstattung ermöglicht sowohl Tagungen und Konferenzen an Bord als auch Hafen- und Fleetkreezfahrten für Feiern und Anlässe mit gehobenem Anspruch. Der Fahrgastraum verfügt mit einer kabellosen Mikrofonanlage und einem großen Plasmabildschirm (mit Computer-Anschlussmöglichkeiten) über alle Ausstattungsmerkmale zeitgemäßer Präsentationstechnik. Eine GPS-gestützte, digitale Hafenkarte ermöglicht die präzise Orientierung im unübersichtlichen Hafenbereich und auf der Elbe und ist damit eine optimale Ergänzung von Firmenpräsentationen und Vorführungen. Der große, in Mahagoni und Kirschholz gehaltene Panoramasalon bietet komfortablen Platz für bis zu 85 Personen an variabel aufstellbaren Tischen und

ist im vorderen Bereich mit einer kleinen Lounge ausgestattet. Ein großes gläsernes Schiebedach, getönte Fenster und ein großzügiges Freideck vermitteln Kreuzfahrtflair auch auf kleiner Fahrt. Selbstverständlich erfüllt die „Diplomat“ sämtliche europäischen Sicherheitsanforderungen.



Ausstattung der Diplomat

- Gediegene Ausstattung mit modernster Bordtechnik
- Kabellose Mikrofonanlage im Fahrgastraum
- 130 cm Plasmabildschirm mit Computeranschlussmöglichkeiten zu Präsentationszwecken oder zur Ansicht einer Hafenkarte mit GPS
- Großzügiges Freideck
- Panoramasalon mit Lounge im vorderen Bereich
- Mahagoni- und Kirschholzausstattung, Teppichboden
- Großes Schiebedach mit Fenstern
- Zapfanlage, 2x WC, kleine Pantry (Küche)
- Getönte Fenster mit Doppelverglasung, Buffetfläche
- Variable Tischanordnung möglich
- Modernste nautische Ausstattung
- Neuartiges Sinksicherheitskonzept: Aluminiumrumpf mit 16 Luftkammern

